

guitar Pro 5 (PC & MAC)

La "boîte à outils" de tous les guitaristes

59€

Guitar Pro est un éditeur de tablatures pour guitare, basse et banjo. Mais bien plus qu'un simple éditeur, Guitar Pro 5 est aussi un atelier hyper complet, intégralement dédié aux guitaristes - débutants ou confirmés - souhaitant progresser, composer ou tout simplement s'accompagner.



QUE VOUS PROPOSE GUITAR PRO ?

Un éditeur de partitions multi-pistes orienté tablature, simple et intuitif, incluant les symboles et spécificités liés aux instruments à cordes.

La possibilité de visualiser et d'écouter la partition dans les meilleures conditions, grâce notamment à un rendu fidèle des effets guitare ainsi qu'à un affichage optimisé pour l'écran.

Des outils d'aide au quotidien pour le guitariste tels que l'accordeur, le moteur d'accords, l'outil gammes, le manche de guitare...

Une ouverture sur le monde grâce à ses multiples fonctions d'import/export vous permettant de profiter des centaines de milliers de partitions disponibles sur Internet.

LES NOUVEAUTÉS DE GUITAR PRO 5

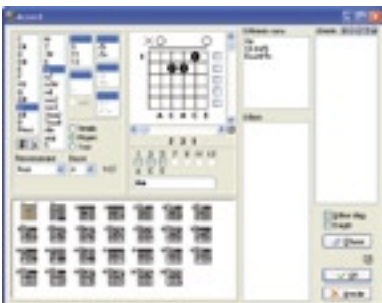
Guitar Pro 5 propose désormais le tout nouveau moteur audio intégré RSE (Realistic Sound Engine). Cette petite merveille permet d'obtenir un son de guitare réaliste même si l'on utilise une carte son ordinaire. Unique, elle intègre le rendu des effets sonores spécifiques à la guitare, tels que les harmoniques, les notes étouffées, l'effet wah-wah...

Les éléments de la partition s'organisent de manière automatique, offrant ainsi des partitions dignes des meilleurs songbooks avec un minimum de manipulations.

La notation standard a été entièrement revue avec notamment la gestion des voix (basse et mélodie).

De nombreux symboles et effets ont été ajoutés (8va, coda, harmoniques, wah-wah, affichage étendu des bends, palm mute, let ring...).

Enfin, de nouveaux imports/exports sont disponibles (MusicXML, PDF, PowerTab®, TabEdit®).



GENCOD : 3 760 104 280 025



Configuration minimale requise pour Windows (sortie MIDI)

- Windows® 98SE/2000/XP/VISTA
- Droits administrateur pour l'installation
- Pentium 500 Mhz - 128 Mo de Ram
- Carte son - Lecteur CD-ROM
- 30 Mo d'espace disque libre

Configuration requise Windows pour le RSE (sortie Audio)

- Windows® 98SE/2000/XP/VISTA
- Droits administrateur pour l'installation
- Pentium 4 - 1.7 Ghz ou sup. - 512 Mo de Ram
- Carte son - Lecteur CD-ROM
- 400 Mo d'espace disque libre



Configuration MAC minimale requise (sortie MIDI)

- MacOS X 10.3 ou supérieur
- Droits administrateur pour l'installation
- G3 700 Mhz
- 256 Mo de RAM
- Carte son - Lecteur CD-ROM
- 40 Mo d'espace disque libre

Configuration MAC requise pour le RSE (sortie Audio)

- MacOS X 10.3 ou supérieur
- Droits administrateur pour l'installation
- G3 1.3 Ghz
- 512 Mo de Ram
- Carte son - Lecteur CD-ROM
- 750 Mo d'espace disque libre